

Городской округ Первоуральск
МУНИЦИПАЛЬНОЕ АВТОНОМНОЕ ОБЩЕОБРАЗОВАТЕЛЬНОЕ УЧРЕЖДЕНИЕ
СРЕДНЯЯ ОБЩЕОБРАЗОВАТЕЛЬНАЯ ШКОЛА № 10
С УГЛУБЛЕННЫМ ИЗУЧЕНИЕМ ОТДЕЛЬНЫХ ПРЕДМЕТОВ

ПРИКАЗ

13.08.2020

№ 225-О

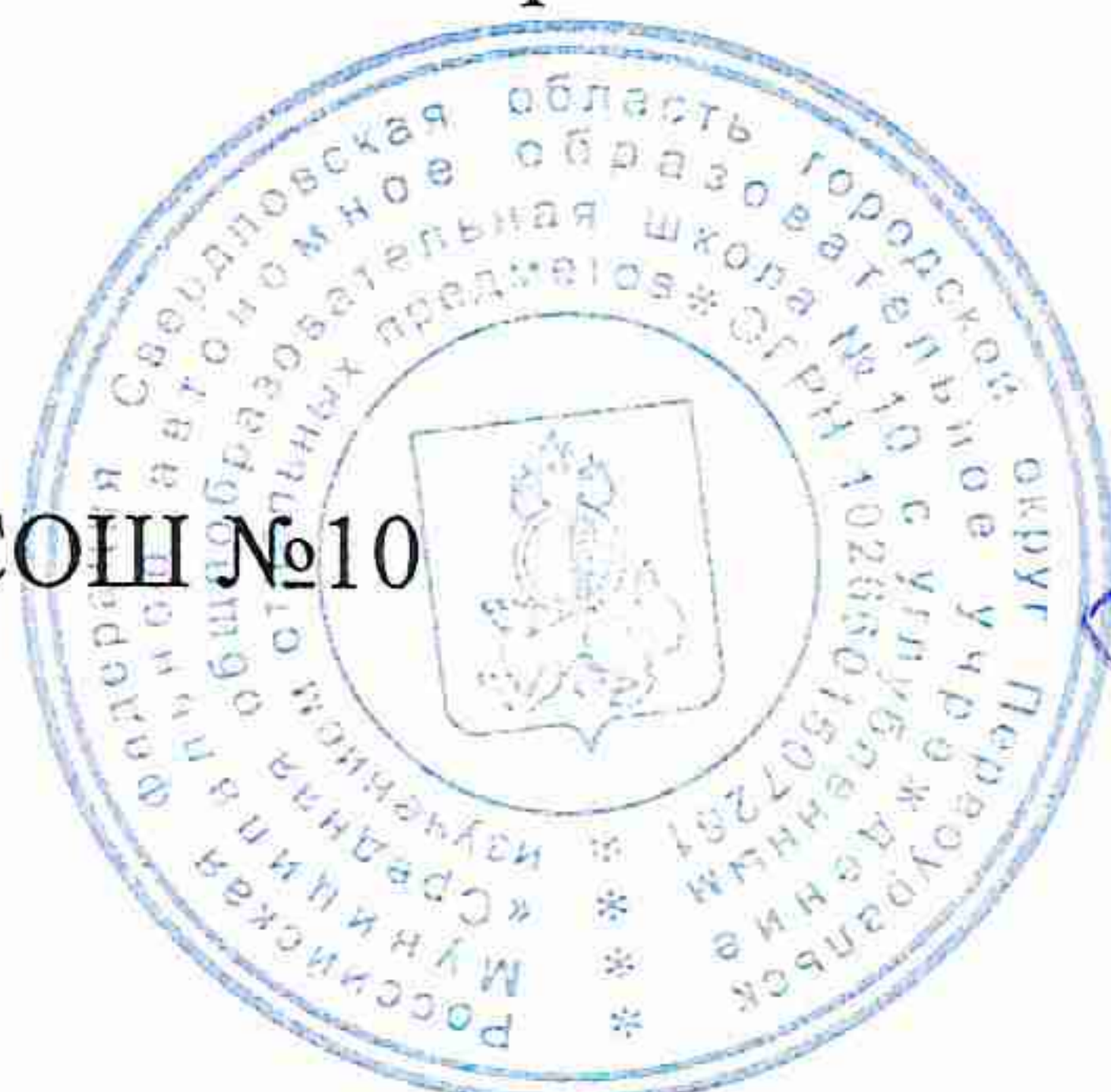
Об утверждении плана маршрутизации
лиц с температурой 37,1 и выше с указанием
направления движения, места изоляции

На основании Постановления главного государственного санитарного врача Российской Федерации от 30 июня 2020 года №16 «Об утверждении санитарно – эпидемиологических правил СП 3.1/2.4.3598 «Санитарно – эпидемиологические требования к устройству, содержанию и организации работы образовательных организаций и других объектов социальной инфраструктуры для детей и молодежи в условиях распространения новой коронавирусной инфекции (Covid-19)» и Методических рекомендаций МР 3.1/2.4.0178/1-20 «Рекомендации по организации работы образовательных организаций в условиях сохранения рисков распространения новой коронавирусной инфекции (Covid-19)» в целях предотвращения распространения новой коронавирусной инфекции и принятия необходимых организационно – распорядительных мер

ПРИКАЗЫВАЮ:

1. Утвердить план маршрутизации лиц с температурой тела 37,1 и выше для обеспечения незамедлительной изоляции обучающихся и сотрудников школы (Приложение 1)
2. Определить кабинет медицинского работника (1 этаж) помещением для изоляции обучающихся с температурой тела 37,1 и выше, с признаками инфекционного заболевания (респираторными, кишечными) с момента выявления признаков заболевания до приезда бригады скорой (неотложной) помощи либо прибытия родителей (законных представителей).
3. Определить кабинет на 1 этаже помещением для изоляции сотрудников с температурой тела 37,1 и выше, с признаками инфекционного заболевания (респираторными, кишечными) с момента выявления признаков заболевания до приезда бригады скорой (неотложной) помощи.
4. Лицам, ответственным за проведение «утреннего фильтра» в случае выявления лиц с температурой тела 37,1 и выше, с признаками инфекционного заболевания при осуществлении изоляции этих лиц руководствоваться утвержденным планом маршрутизации.
5. Контроль исполнения приказа оставляю за собой.

Директор МАОУ СОШ №10




С.В. Пророк

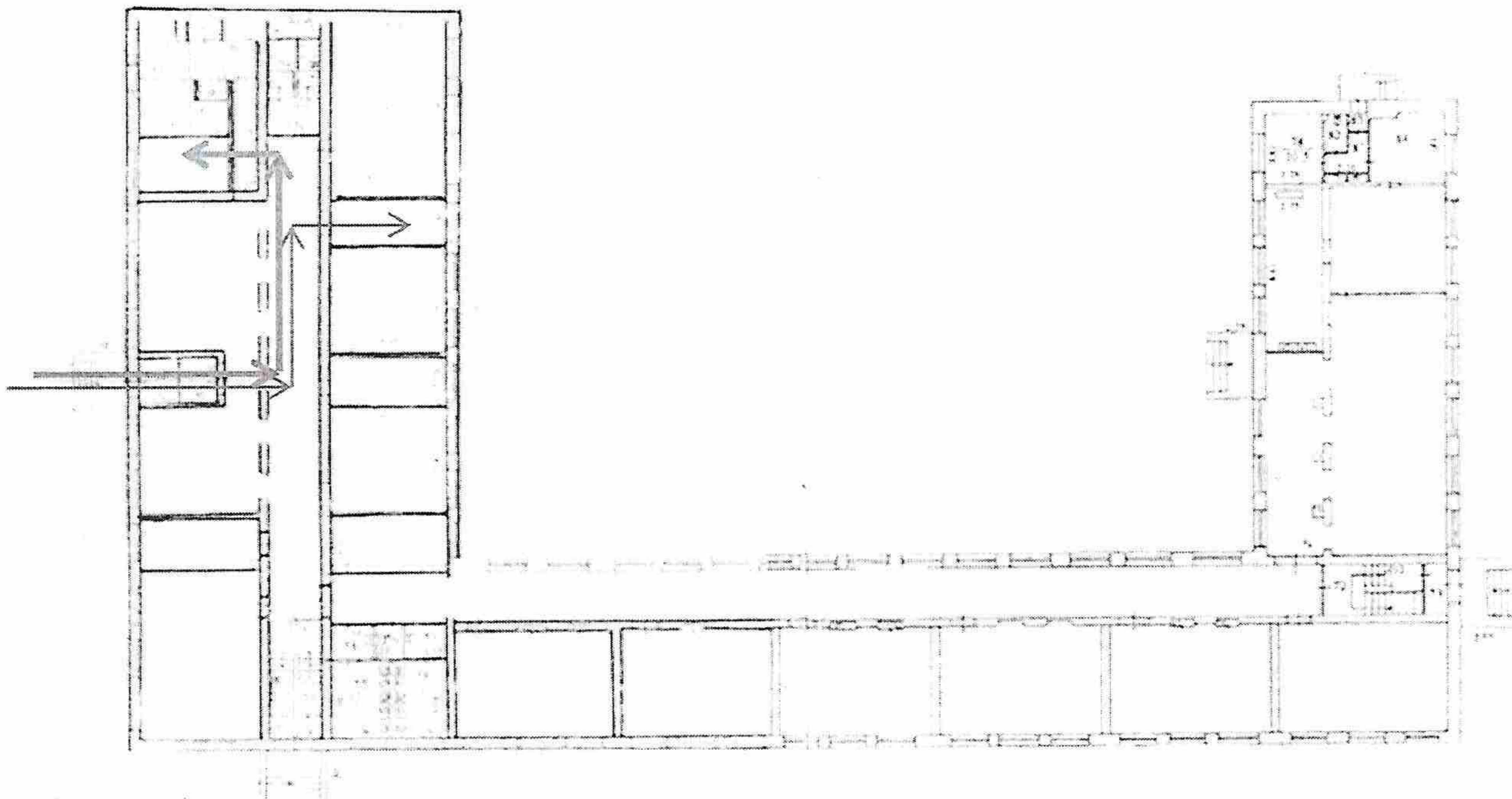




Утверждаю
Директор МАОУ СОШ № 10
С.В.Пророк
« 13 » 08 2020

План маршрутизации по сопровождению лиц

С температурой от 37,1° и выше, либо других явных признаках ОРВИ

1 этаж МАОУ СОШ № 10



-  Маршрут преподавателя
-  Маршрут учащегося